

# 金属アーク溶接等作業について 健康障害防止措置が強化されます

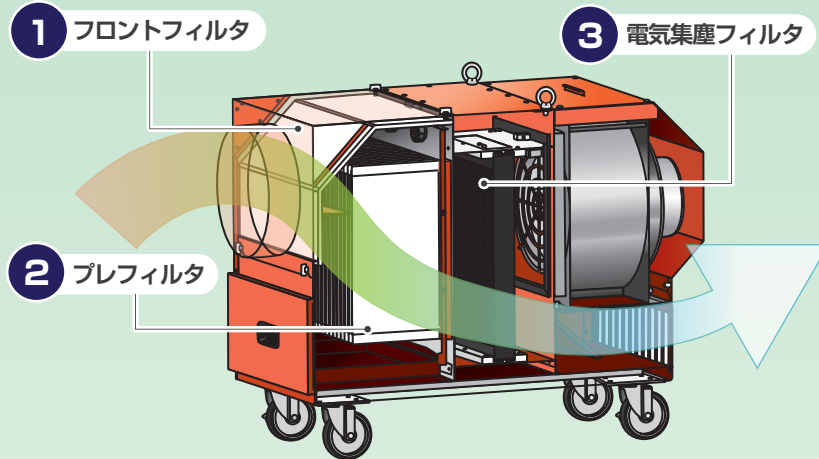
厚生労働省では、「溶接ヒューム」について、労働者に神経障害等の健康障害を及ぼすおそれがあることが明らかになったことから、労働安全衛生法施行令、特定化学物質障害予防規則（特化則）等を改正し、新たな告示を制定しました。

溶接ヒュームの捕集におすすめ!

汎用小型  
集塵機

局所排気にも 空間清浄にも使える

## STDコレクタ



**粉塵も溶接ヒュームもこれ1台**  
3段階の集塵フィルタで広範囲の粒径を効率よく捉えます。

**繰り返し使えて経済的**  
電気集塵フィルタは洗浄可能で繰り返し利用できます。


**キャスターでらくらく移動**  
溶接作業箇所の近くへ置いて効果的な集塵が可能です。

**1** **一次フィルタ**  
フロントフィルタ



粒径の大きなホコリを集塵

**2** **二次フィルタ**  
プレフィルタ



5 $\mu$ mまでの粒子を99%以上集塵

**3** **静電気式フィルタ**  
電気集塵ユニット

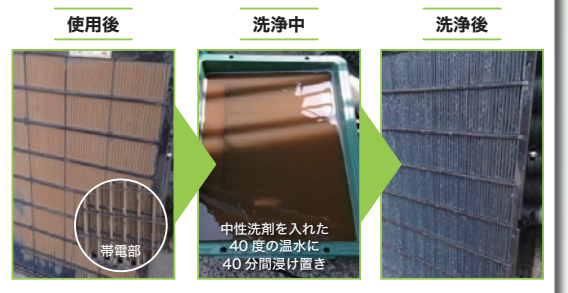


**0.3 $\mu$ m**の微粒子を**90%以上**集塵

- ・準HEPAフィルタに近い性能
- ・洗浄して繰り返し利用可能



大量のヒュームを集塵したフィルターは茶褐色に変色します。





# 溶接ヒュームを効果的に捕集するには？

フレキシブルダクト(オプション)を煙の方向に設置し、出来るだけ発生源の近くで吸引することが大切です。

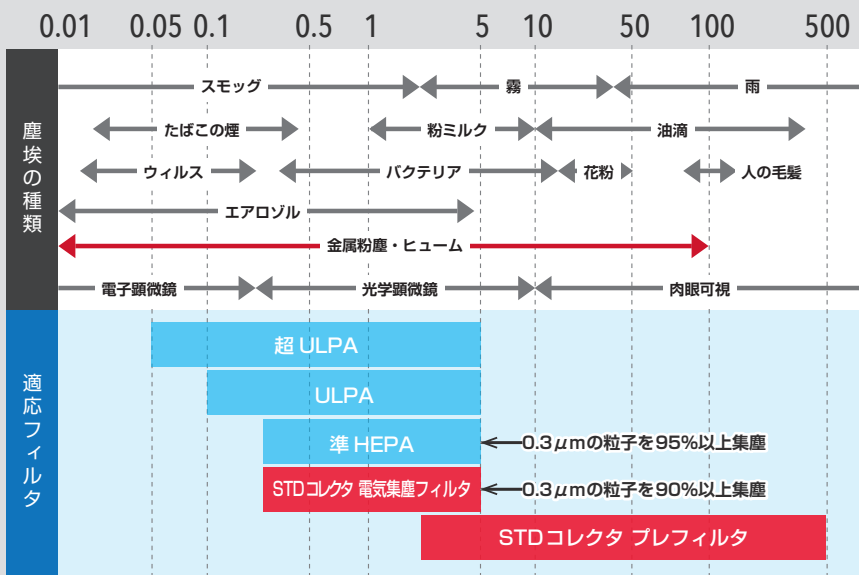


## オプション

### アルミ製フレキシブルダクト

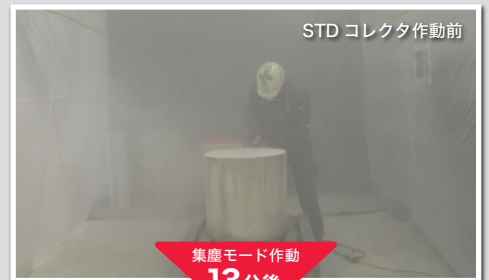
1メートルから3メートルまで伸縮可能。狭い場所や高所で威力を発揮します。ダクトの吸引部をヒュームの発生箇所に近づけて使用することで、**局所排気装置**として使用することができます。

## 参考データ



粒径 (μm) 1μm=1000分の1mm

84.5m<sup>3</sup>の空間を約13分で清浄化



STD コレクタ 作動前

集塵モード作動  
13分後



## 仕様

サイズ	W890mm×H706mm×D520mm
重量	70kg(本体40kg、ファンユニット27kg、吸引ダクト3kg)
吸引ダクト	Φ273mm
電源	単相交流 100V 50/60Hz
消費電力	400W(シロッコファン) 6W(電気集塵ユニット)
フロントフィルタ(一次フィルタ)	材質：ポリエステル/モダアクリル製不織布
プレフィルタ(二次フィルタ)	材質：ポリエステル不織布 表面積：2.24m <sup>2</sup>
最終フィルタ	高電圧 電気集塵ユニット
安全装置	過負荷保護装置(ファン用SW)
	過電流保護機能(電気集塵ユニットSW)
	電源遮断機能(高圧電源ユニット)
	電気集塵ユニットドアSW
処理風量	10m <sup>3</sup> /分
適用空間	~100m <sup>3</sup>



**sinto**  
製造元 新東工業株式会社

## 株式会社 大同機械

本社 〒136-0071 東京都江東区亀戸 2-25-14 京阪亀戸ビル 2階  
商品に関するお問い合わせ TEL. 03-5609-7133 FAX. 03-5609-7139

取り扱い製品はホームページからもご覧いただけます▶

<https://www.daidoc.co.jp>



●このカタログの記載内容は2021年03月現在のものです。製品の仕様は改良のため、予告なく変更することがあります。